



MINIPELLE HYDRAULIQUE

301.7 CR Cat®

CARACTÉRISTIQUES :

La Minipelle hydraulique 301.7 CR Cat® fournit une puissance et des performances maximales dans un format compact pour vous permettre de travailler dans une large gamme d'applications.

UN CONFORT SANS LIMITE

- Des repose-poignets réglables et une option de siège à suspension vous permettent de travailler confortablement toute la journée.

FACILE À UTILISER

- Les commandes sont faciles à utiliser et le moniteur LCD intuitif de nouvelle génération fournit des informations faciles à lire sur la machine.

MODE DE TRANSLATION DE DIRECTION DE BRAS

- Il est encore plus facile de se déplacer sur le chantier grâce à l'option de direction de bras Cat. Passez facilement des commandes de translation traditionnelles avec leviers et pédales aux commandes par manipulateur par simple pression sur un bouton. Des efforts moindres et une meilleure maîtrise sont à portée de main !

DES PERFORMANCES EXCEPTIONNELLES DANS UN FORMAT COMPACT

- Des performances de levage et de creusage puissantes vous permettent d'effectuer le travail plus rapidement. La conception compacte du rayon et le train de roulement escamotable vous permettent d'accéder et de travailler dans les zones les plus restreintes. Les caractéristiques d'excavation avec lame et de position libre de lame permettent un nettoyage facile.

SÉCURITÉ SUR LE CHANTIER

- Votre sécurité est notre priorité. La minipelle hydraulique Cat est conçue pour assurer votre sécurité sur le chantier. Parmi les caractéristiques de sécurité que nous avons intégrées à la machine, citons des lampes de courtoisie et une ceinture de sécurité à enrouleur fluorescente avec système de rappel du port de la ceinture de sécurité en option.

ENTRETIEN SIMPLE POUR MOINS D'IMMOBILISATIONS

- L'entretien est rapide et facile sur la minipelle hydraulique Cat. Les points de contrôle périodique sont faciles d'accès au niveau du sol grâce aux portes latérales. La conception inclinable vers le haut unique du toit vous permet d'atteindre des zones d'entretien supplémentaires en cas de besoin.

COÛTS D'EXPLOITATION RÉDUITS

- Équipée de fonctionnalités telles que le ralenti automatique, l'arrêt automatique du moteur et un circuit hydraulique hautes performances avec une pompe à cylindrée variable, la minipelle hydraulique Cat a été conçue pour réduire vos coûts d'exploitation.

ASSISTANCE INÉGALÉE AUPRÈS DU RÉSEAU DE CONCESSIONNAIRES

- Votre concessionnaire Cat est là pour vous aider à atteindre vos objectifs commerciaux. Des solutions de fourniture d'équipements à la formation des conducteurs en fonction de vos besoins d'entretien et bien plus, votre concessionnaire Cat est prêt à vous aider.

Minipelle hydraulique 301.7 CR

Spécifications

Moteur

Modèle de moteur	C1.1	
Puissance nette		
ISO 9249, 80/1269/CEE	15,7 kW	21 hp
Puissance du moteur		
SAE J1995:2014	16,1 kW	21,6 hp
Alésage	77,0 mm	3,0 in
Course	81,0 mm	3,2 in
Cylindrée	1,1 l	69,0 in ³

- Conforme à la norme américaine EPA Tier 4 Final et à la norme européenne Stage V sur les émissions.
- La puissance annoncée est testée selon les normes spécifiques en vigueur au moment de la fabrication.
- La puissance nette annoncée correspond à la puissance disponible au volant lorsque le moteur tourne au régime nominal de 2 400 tr/min et lorsqu'il est monté avec le ventilateur, le circuit d'admission d'air, le circuit d'échappement et l'alternateur configurés en usine, à une charge d'alternateur minimale.

Poids

Poids en ordre de marche minimal avec toit*	1 790 kg	3 946 lb
Poids en ordre de marche maximal avec toit**	1 915 kg	4 222 lb
UE: poids de la plaque CE***	1 890 kg	4 167 lb

*Poids minimal avec chenilles en caoutchouc, conducteur, train de roulement à voie extensible et réservoir de carburant plein.

**Poids maximal avec chaînes en acier, conducteur, train de roulement à voie extensible et réservoir de carburant plein.

***Le poids de la plaque CE repose sur la configuration EU la plus courante. Comprend le conducteur de 75 kg (165 lb) et le réservoir de carburant. Ne prend pas en compte le godet.

Augmentation du poids par rapport à la configuration minimale

Bras long	10 kg	22 lb
Chaînes en acier	50 kg	110 lb
Train de roulement à voie extensible	Standard	
Contrepoids lourd	67 kg	148 lb

Système de translation

Vitesse de translation élevée	4,4 km/h	2,7 mph
Vitesse de translation lente	2,9 km/h	1,8 mph
Force de traction maximale à vitesse élevée	11,9 kN	2 675,2 lbf
Force de traction maximale à vitesse réduite	18,4 kN	4 136,5 lbf
Pression au sol – Poids minimal	27,9 kPa	4,0 psi
Pression au sol – Poids maximal	30,0 kPa	4,4 psi
Performances en côte (maximum)	30 degrés	

Contenances pour l'entretien

Circuit de refroidissement	3,9 l	1,0 US gal
Huile moteur	4,4 l	1,2 US gal
Réservoir de carburant	22,0 l	5,8 US gal
Réservoir hydraulique	18,0 l	4,8 US gal
Circuit hydraulique	26,0 l	6,9 US gal

Circuit hydraulique

Circuit hydraulique à détection de charge avec pompe à pistons à cylindrée variable		
Débit de la pompe à 2 400 tr/min	66 l/min	17,4 US gal/min
Pression en ordre de marche : équipement	245 bar	3 553,4 psi
Pression en ordre de marche : translation	245 bar	3 553,4 psi
Pression en ordre de marche : orientation	147 bar	2 132,1 psi
Circuit auxiliaire – Principal		
nominal	33 l/min	8,7 US gal/min
Pression	245 bar	3 553,4 psi
Circuit auxiliaire secondaire		
nominal	14 l/min	3,7 US gal/min
Pression	245 bar	3 553,4 psi
Force d'excavation du bras (standard)	9,5 kN	2 135,7 lbf
Force d'excavation du bras (long)	8,3 kN	1 865,9 lbf
Force d'excavation du godet	16,2 kN	3 641,9 lbf

Circuit de tourelle

Vitesse d'orientation de la machine	9,8 tr/min
-------------------------------------	------------

Lame

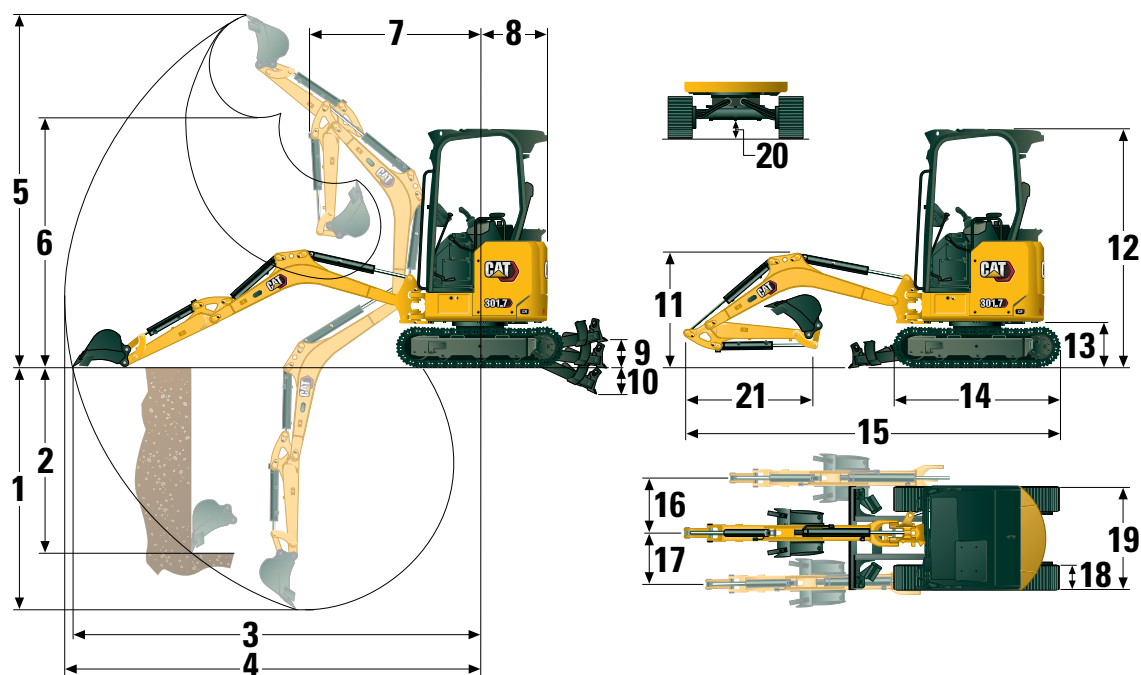
Largeur*	990 mm	39,0 in
Hauteur	225 mm	8,9 in

*élargi – 1 300 mm (51 in)

Certification – Toit

Cadre de protection en cas de retournement (ROPS)	ISO 12117-2:2008
Cadre de protection en cas de basculement (TOPS)	ISO 12117:1997
Protection supérieure	ISO 10262:1998 (niveau I)

Minipelle hydraulique 301.7 CR



Dimensions

	Bras standard	Bras long
1 Profondeur d'excavation	2 350 mm (92,5 in)	2 540 mm (100,0 in)
2 Paroi verticale	1 800 mm (70,9 in)	1 890 mm (74,4 in)
3 Portée maximale au niveau du sol	3 900 mm (153,5 in)	4 060 mm (159,8 in)
4 Portée maximale	3 970 mm (156,3 in)	4 130 mm (162,6 in)
5 Hauteur d'excavation maximale	3 430 mm (135,0 in)	3 490 mm (137,4 in)
6 Hauteur de vidage maximale	2 450 mm (96,5 in)	2 510 mm (98,8 in)
7 Portée de la flèche	1 630 mm (64,2 in)	1 620 mm (63,8 in)
8 Encombrement arrière	650 mm (25,6 in)	650 mm (25,6 in)
9 Hauteur maximale de la lame	270 mm (10,6 in)	270 mm (10,6 in)
10 Profondeur maximale de la lame	265 mm (10,4 in)	265 mm (10,4 in)
11 Hauteur de la flèche en position d'expédition	1 090 mm (42,9 in)	1 040 mm (40,9 in)
12 Hauteur d'expédition hors tout	2 300 mm (90,6 in)	2 300 mm (90,6 in)
13 Hauteur du roulement de tourelle	442 mm (17,4 in)	442 mm (17,4 in)
14 Longueur du train de roulement hors tout	1 590 mm (62,6 in)	1 590 mm (62,6 in)
15 Longueur d'expédition hors tout†	3 620 mm (142,5 in)	3 590 mm (141,3 in)
16 Orientation de la flèche à droite	50 degrés	50 degrés
17 Orientation de la flèche à gauche	65 degrés	65 degrés
18 Largeur de la bande de roulement/des patins	230 mm (9,1 in)	230 mm (9,1 in)
19 Largeur de voie		
Rétractée	990 mm (39,0 in)	990 mm (39,0 in)
Déployée	1 300 mm (51,18 in)	1 300 mm (51,18 in)
20 Garde au sol minimale sous le train de roulement	140 mm (5,5 in)	140 mm (5,5 in)
21 Longueur du bras	960 mm (37,8 in)	1 160 mm (45,7 in)

† La longueur d'expédition hors tout dépend de la position de la lame au cours de l'expédition.

Minipelle hydraulique 301.7 CR

Capacités de levage – Configuration minimale*

Hauteur du point de levage			2 m (6,6 ft)			Rayon de levage (maximum)			
			Sur l'avant		Sur le côté	Sur l'avant		Sur le côté	m (ft)
			Lame relevée	Lame abaissée		Lame relevée	Lame abaissée		
2 m (6,6 ft)	Bras standard	kg (lb)				232 (517)	336 (744)	246 (549)	3,1 (10,0)
	Bras long	kg (lb)				210 (467)	268 (593)	223 (497)	3,3 (10,8)
1,5 m (4,9 ft)	Bras standard	kg (lb)	442 (946)	442 (946)	442 (946)	204 (452)	329 (726)	217 (481)	3,3 (10,8)
	Bras long	kg (lb)				186 (412)	265 (585)	199 (440)	3,5 (11,7)
1 m (3,3 ft)	Bras standard	kg (lb)	435 (938)	775 (1 644)	458 (988)	190 (420)	336 (740)	203 (448)	3,4 (11,7)
	Bras long	kg (lb)	441 (950)	636 (1 351)	464 (1 000)	174 (384)	273 (600)	186 (411)	3,6 (12,5)
0 m (0 ft)	Bras standard	kg (lb)	398 (858)	938 (2 018)	422 (909)	189 (418)	398 (877)	202 (446)	3,4 (11,7)
	Bras long	kg (lb)	394 (848)	946 (2 031)	417 (899)	172 (380)	323 (712)	185 (407)	3,6 (11,7)

*Poids minimal avec chaînes en caoutchouc, toit, conducteur, réservoir de carburant plein, train de roulement à voie extensible, sans godet.

Capacités de levage - Configuration maximale**

Hauteur du point de levage			2 m (6,6 ft)			Rayon de levage (maximum)			
			Sur l'avant		Sur le côté	Sur l'avant		Sur le côté	m (ft)
			Lame relevée	Lame abaissée		Lame relevée	Lame abaissée		
2 m (6,6 ft)	Bras standard	kg (lb)				264 (587)	336 (744)	278 (619)	3,1 (10,0)
	Bras long	kg (lb)				239 (532)	268 (593)	253 (562)	3,3 (10,8)
1,5 m (4,9 ft)	Bras standard	kg (lb)	442 (946)	442 (946)	442 (946)	233 (516)	329 (726)	246 (546)	3,3 (10,8)
	Bras long	kg (lb)				213 (472)	265 (585)	226 (500)	3,5 (11,7)
1 m (3,3 ft)	Bras standard	kg (lb)	491 (1 059)	775 (1 644)	515 (1 110)	218 (481)	336 (740)	231 (509)	3,4 (11,7)
	Bras long	kg (lb)	497 (1 071)	636 (1 351)	520 (1 122)	200 (442)	273 (600)	212 (469)	3,6 (12,5)
0 m (0 ft)	Bras standard	kg (lb)	455 (979)	938 (2 018)	479 (1 031)	218 (480)	398 (877)	231 (509)	3,4 (11,7)
	Bras long	kg (lb)	450 (969)	946 (2 031)	474 (1 021)	199 (438)	323 (712)	211 (466)	3,6 (11,7)

**Poids maximal avec chaînes en acier, toit, conducteur, réservoir de carburant plein, train de roulement à voie extensible, un contrepoids lourd, sans godet.

Équipement de série et options

L'équipement de série et les options peuvent varier. Pour de plus amples informations, veuillez consulter votre concessionnaire Cat.

	De série	En option		De série	En option
MOTEUR			POSTE DE CONDUITE (suite)		
Moteur C1.1 Cat® (conforme à la norme américaine EPA Tier 4 Final/norme européenne Stage V)	✓		Leviers et pédales de translation non disponibles		✓
Ralenti automatique du moteur	✓		Sécurité de la machine	✓	
Arrêt automatique du moteur	✓		Clé normale avec code de passe	✓	
Translation automatique à deux vitesses	✓		Pousser pour démarrer avec porte-clé/code de passe		✓
Séparateur d'eau/carburant	✓		Siège vinyle sans suspension	✓	
Puissance à la demande (non disponible dans toutes les régions)	✓		Siège à suspension Vinyl		✓
Pompe à pistons à cylindrée variable	✓		Verrouillage hydraulique – toutes les commandes	✓	
Circuit hydraulique à répartition de débit/détection de charge	✓		Ceinture de sécurité à enrouleur haute visibilité (75 mm/3 in)	✓	
CIRCUIT HYDRAULIQUE			Système de rappel du port de la ceinture de sécurité		✓
Pompe électronique intelligente	✓		Crochet à vêtements	✓	
Accumulateur	✓		Porte-gobelet	✓	
Frein de tourelle automatique	✓		Vide-poche	✓	
Canalisations hydrauliques auxiliaires	✓		Toit plein-ciel	✓	
Débit auxiliaire uni/bidirectionnel	✓		Bossages de montage pour partie avant	✓	
Débit auxiliaire continu	✓		Klaxon d'avertissement/de signalisation	✓	
Raccords à débranchement rapide des canalisations auxiliaires	✓		Projecteur monté sur flèche, halogène	✓	
POSTE DE CONDUITE			Feux avant à diode		✓
Toit inclinable	✓		Feux avant et arrière à diode		✓
Machine de levage à 2 points	✓		Projecteur monté sur flèche à diode		✓
Mode de direction de bras	✓		Compartiment pour téléphone portable	✓	
Régulateur de vitesse de translation	✓		Rétroviseurs gauche et droit		✓
Fonction de modification de la grille de commande (en option dans certaines régions)	✓	✓	Moniteur LCD couleur de nouvelle génération (IP66)	✓	
Repose-poignets réglables	✓		– Indicateurs de température du liquide de refroidissement et de niveau de carburant		
Tapis de sol lavable	✓		– Surveillance de la machine et de l'entretien		
Manettes et pédales de translation	✓		– Réglages des performances et de la machine		
			– Code de sécurité numérique		
			– Plusieurs langues		
			– Compteur d'entretien avec contacteur d'activation		

(suite à la page suivante)

Minipelle hydraulique 301.7 CR

Équipement de série et options (suite)

L'équipement de série et les options peuvent varier. Pour de plus amples informations, veuillez consulter votre concessionnaire Cat.

	De série	En option		De série	En option
TRAIN DE ROULEMENT			ÉQUIPEMENT ÉLECTRIQUE		
Train de roulement à voie extensible		✓	Batterie 12 V	✓	
Courroie en caoutchouc (230 mm/9 in de large)	✓		Logiciel (machine et moniteur)	✓	
Chaîne en acier (230 mm/9 in de large)		✓	Batterie sans entretien	✓	
Lame de refoulement	✓		Verrouillage / Étiquetage / Débranchement	✓	
Lame de refoulement avec position libre	✓		Klaxon d'avertissement/de signalisation	✓	
Tendeurs de chaînes hydrauliques	✓		Prise d'alimentation 12 V	✓	
Arrimages sur châssis porteur	✓		Product Link™ PL243 (réglementations applicables)		✓
FLÈCHE, BRAS ET TRINGLERIES			Product Link PLE643 (réglementations applicables)		✓
Flèche monobloc (1 780 mm/70 in)	✓		Avertisseur de translation (de série dans certaines régions)		✓
Bras standard (960 mm/37,8 in)	✓		BLINDAGES		
Bras long (1 160 mm/45,7 in)		✓	ROPS ISO 12117-2:2008	✓	
Utilisable en fonction pelle butte	✓		TOPS ISO 12117:1997	✓	
À claveter	✓		Protection supérieure ISO 10262:1998 (Niveau I)	✓	
Attache à double accouplement manuel		✓	Protection mi-hauteur en polycarbonate (toit uniquement)		✓
Prééquipement pour pince (non disponible dans toutes les régions)	✓		Protection avant en polycarbonate (ISO 10262 1998 Niveau I et EN356 P5A)		✓
Œillette de levage certifié (en option dans certaines régions)	✓		AUTRE		
Équipements comprenant attaches, pinces, godets, tarières et marteaux		✓	Compatibilité huile bio		✓
2e canalisation hydraulique auxiliaire		✓	Vidange écologique		✓
Soupape de commande d'abaissement de la flèche (de série en Europe)		✓	Réchauffeur de chemise d'eau		✓
Soupape de commande d'abaissement du bras (de série en Europe)		✓	Contrepoids lourd		✓
Canalisations à attache rapide hydraulique (non disponibles dans toutes les régions)		✓			

Déclaration environnementale de la 301.7 CR

Les informations suivantes s'appliquent à la machine à l'étape de fabrication finale telle que configurée pour la vente dans les régions couvertes dans ce document. Le contenu de cette déclaration n'est valide qu'au moment de sa publication; toutefois, le contenu relatif aux fonctions et caractéristiques de la machine peut être modifié sans préavis. Pour de plus amples informations, veuillez consulter le manuel d'utilisation et d'entretien de la machine.

Pour toute information complémentaire sur nos actions en matière de développement durable et nos progrès, veuillez consulter le site <https://www.caterpillar.com/en/company/sustainability>.

Moteur

- Le moteur C1,1 Cat® répond aux normes d'émissions Tier 4 Final de l'EPA des États-Unis et stage V de l'UE.
- Les moteurs diesel Cat doivent utiliser du carburant ULSD (carburant diesel à très faible teneur en soufre avec 15 ppm de soufre ou moins) ou du ULSD mélangé aux carburants à faible intensité de carbone suivants jusqu'à :
 - ✓ 20 % biodiesel EMAG (ester méthylique d'acide gras)
 - ✓ diesel 100 % renouvelable, huile végétale hydrogénée et carburants GTL (gaz liquéfié)

Référez-vous aux directives pour une application réussie. Veuillez contacter votre concessionnaire Cat ou référez-vous à la publication spéciale SEBU6250 Caterpillar Machine Fluids Recommendations (Recommandations relatives aux liquides des équipements Caterpillar).

Peinture

- Selon les meilleures connaissances disponibles, la concentration maximale admissible, mesurée en parties par million (PPM), des métaux lourds suivants dans la peinture sont :
 - Barium < 0,01 %
 - Cadmium < 0,01 %
 - Chrome < 0,01 %
 - Plomb < 0,01 %

Performances acoustiques

Niveau de puissance acoustique 93 dB(A) (ISO 6395:2008)

- *Niveau de puissance acoustique indiqué sur la plaque dans les configurations du marché européen (marquage CE), mesuré conformément aux méthodes et aux conditions d'essai spécifiées dans la directive 2000/14/CE.

Huiles et fluides

- L'usine Caterpillar fait le plein de liquides de refroidissement à base d'éthylène glycol. L'antigel/liquide de refroidissement pour moteur diesel Cat (DEAC) et le liquide de refroidissement longue durée Cat (ELC) peuvent être recyclés. Pour de plus amples informations, veuillez consulter votre concessionnaire Cat.
- L'huile Cat Bio HYDO™ Advanced est une huile hydraulique biodégradable portant le label écologique UE.
- La présence d'autres liquides est probable; consultez le Guide d'utilisation et d'entretien ou le Guide de montage et d'application pour connaître tous les liquides conseillés et les intervalles d'entretien requis.

Caractéristiques et technologie

- Les fonctions et technologies suivantes peuvent permettre de réaliser des économies de carburant et contribuer à la réduction des émissions. Les fonctions peuvent varier. Pour de plus amples informations, veuillez consulter votre concessionnaire Cat.
 - Des circuits hydrauliques avancés permettent d'équilibrer la puissance et l'efficacité
 - La fonction de puissance à la demande, transparente pour le conducteur, vous fournit une pleine efficacité et une totale puissance quand vous en avez besoin.
 - Modes de ralenti automatique et d'arrêt automatique du moteur
 - Des intervalles d'entretien plus espacés permettent de diminuer la consommation de liquides et de filtres
 - Mise à jour et dépiçage des pannes à distance (selon équipement)

Recyclage

- Les matériaux inclus dans les machines sont classés comme suit, accompagnés d'un pourcentage de poids approximatif. En raison des variations de configurations produit, les valeurs suivantes du tableau peuvent varier.

Type de matériau	Pourcentage pondéral
Acier	65,26
Fer	13,07
Caoutchouc	8,59
Autre	3,04
Métal non ferreux	2,93
Plastique	2,67
Liquide	2,35
Non classifié	0,85
Métal mixte et non métal	0,68
Métal mixte	0,54
Non métallique mixte	0,02
Total	100

- Une machine présentant un taux de recyclabilité plus élevé garantira une utilisation plus efficace des précieuses ressources naturelles et améliorera la valeur de fin de vie du produit. Conformément à la norme ISO 16714 (Engins de terrassement – Recyclage et valorisation – Terminologie et méthode de calcul), le taux de recyclabilité se définit comme le pourcentage en masse (fraction, en pourcentage, de la masse) de la nouvelle machine potentiellement capable d'être recyclée, et/ou réutilisée.

Tous les éléments de la nomenclature sont d'abord évalués selon le type de composant, sur la base d'une liste de composants définie par les normes ISO 16714 et CEMA (Construction Equipment Manufacturers Association) du Japon. Les pièces restantes sont ensuite évaluées pour leur recyclabilité en fonction du type de matériau.

En raison des variations de configurations produit, les valeurs suivantes du tableau peuvent varier.

Recyclabilité : 95 %

Les données présentées ci-dessus sont basées sur la configuration du produit telle qu'elle est fournie par le groupe de produits individuel.

Minipelle hydraulique 301.7 CR

Pour plus d'informations sur les produits Cat, les services proposés par les concessionnaires et les solutions par secteur d'activité, veuillez consulter le site www.cat.com

© 2024 Caterpillar
Tous droits réservés

Documents et spécifications susceptibles de modifications sans préavis. Les machines représentées sur les photos peuvent comporter des équipements supplémentaires. Pour connaître les options disponibles, veuillez vous adresser à votre concessionnaire Cat.

CAT, CATERPILLAR, LET'S DO THE WORK, leurs logos respectifs, la couleur « Caterpillar Corporate Yellow », les habillages commerciaux « Power Edge » et « Modern Hex » Cat, ainsi que l'identité visuelle de l'entreprise et des produits qui figurent dans le présent document, sont des marques déposées de Caterpillar qui ne peuvent pas être utilisées sans autorisation.

AFHQ8145-07 (10-2024)
Remplace AFHQ8145-06
Numéro de version : 05A
(Global excluding
China and Japan)

